

## Irfanview

Alles dat op het beeldscherm zichtbaar is kan met PrintScrn op het klembord geplaatst worden. Wil je alleen het actieve venster dan gebruikt je Alt + PrintScrn.

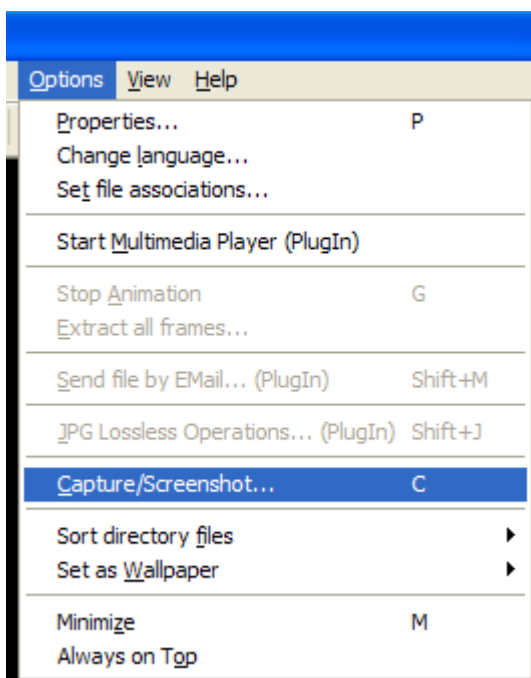
Staat het op het klembord, dan kun je het in Irfanview plakken met de plakken knop van Irfanview zelf.

Klik en sleep om een selectie te maken. Met Ctrl + Y blijkt alleen dat wat je geselecteerd had over.

Met Ctrl + R kun je de grootte/resolutie en aantal DPI aanpassen

---

Je kunt Irfanview zelf ook gebruiken om een printscreen te maken:



Succes

Peter Blok