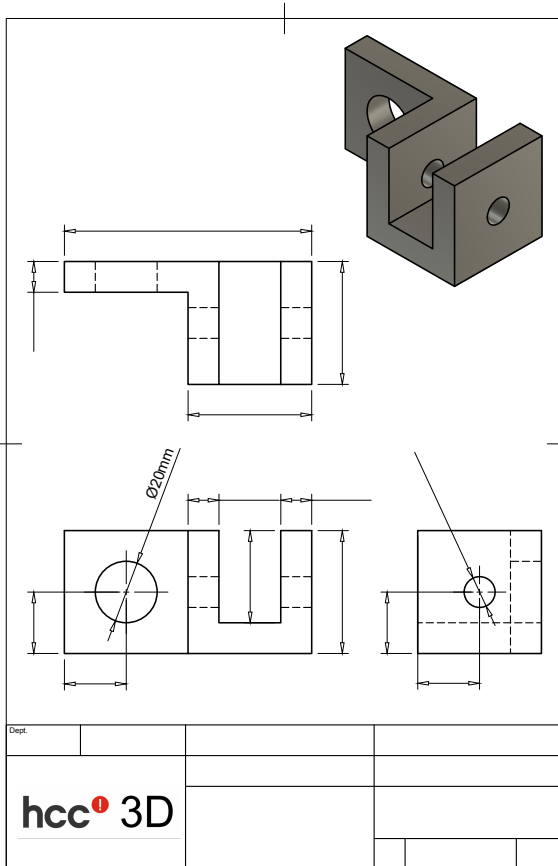


Oefening 02 van Lia Franke



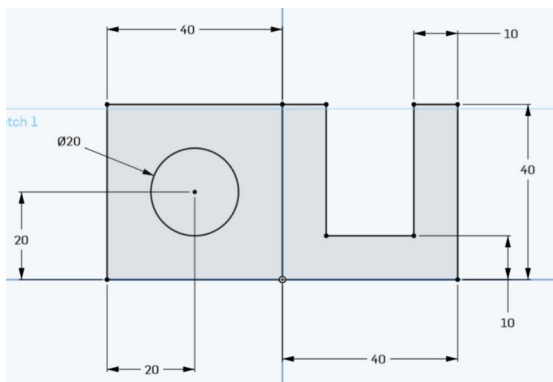
De opdracht is van de beugel hiernaast een 3D ontwerp te maken met de aangegeven maten.

Voordat je aan de slag gaat eerst de volgende punten uitvoeren.

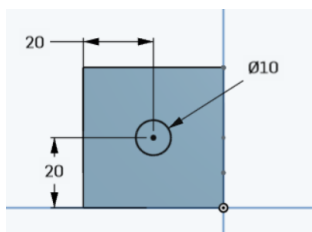
- open Onshape
- open een nieuw document en geef die een naam, zoiets als tdek_oefening02 Lia, maar dan met je eigen initialen
- controleer of de mm de lengtemaat is: klik op de 3 horizontale streepjes rechts van de naam *Onshape* linksboven > *Workspace units* > kies voor de *mm* > klik op de vink ter bevestiging
- eerst eens goed naar het model kijken, hoe ga je beginnen, dat wil zeggen vanuit welke gezichtshoek ga je beginnen met tekenen; ben je een absolute beginner, ga dan gewoon verder, weet je al wat meer, dan eerst het model eens nader bekijken en inschatten
- de hier aangegeven opdrachten zijn altijd adviezen, voel je vooral vrij om het op je eigen manier te doen

We bekijken de beugel vanuit het linker standpunt. Je kijkt dus tegen een rechthoek aan met een U ernaast, zie de figuur hiernaast in het midden. Die gaan we dan ook tekenen, met cirkel. Daarna de lijnen horizontaal en vertikaal zetten en alles de juiste afmeting geven. Als alle lijnen zwart zijn, de figuur is dus helemaal vastgelegd, dan gaan we die dikte geven (in 2 stappen) en daarna de gaten maken in de U.

1. Klik op *Sketch* > klik op het voorvlak *Front* > klik in de navigatiekubus ook op *Front*. De schets kan gemaakt worden.
2. Klik op de knop *Line* en teken de figuur zoals hierboven is aangegeven, zie hieronder. Is de schets klaar, dan afsluiten.



Sketch > zet een cirkel ongeveer in het midden > klik op *Dimension* > geef alles de juiste maat > controleer > sluit de schets.



6. Uitboren: *Extrude* > klik op het vlak binnen de cirkel > *Remove* > *Through all* > controleer > sluit af. Klaar.

